

基本篇

使用说明书

在基本篇中将对以下内容进行说明。

- 各部位的名称和功能
- 关于使用的注意事项
- 充电方法
- 充电电池的更换方法

※请与《使用说明书 操作篇》一起阅读。

※当怀疑“这会是故障吗？”的时候，请阅读《解答篇》。

※神游DS双屏多媒体互动系统（型号：TWL-001(CHN)）
以下简称：iQue DSi

使用说明书 基本篇

感谢您购买 iQue DSi。使用前请先仔细阅读此使用说明书，并正确使用产品。为了确保您的健康，以及保护您所购买的产品不受损害，请仔细阅读“安全警告信息”（P.06~17）的说明部分。如果使用者是儿童，请监护人一定要仔细阅读使用说明书并加以说明。另外，请妥善保管好使用说明书，以备将来查看。



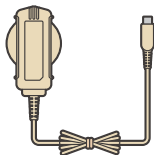
内含小零件不适合三岁及以下儿童使用。未成年人请在成年人监护下使用。

包装内含

iQue DSi主机



iQue DSi专用电源适配器



iQue DSi专用手写笔 × 2

※其中一支已插在主机侧面的手写笔槽中。



快速使用指南

※请首先阅读。

使用说明书2本

— 基本篇
— 操作篇

解答篇

※当怀疑“这会是故障吗？”的时候，请阅读。

《任天狗狗》使用说明书

产品认证单



目录



各部位的名称和功能

iQue DSi主机 / 专用电源适配器 / 专用手写笔

p.02



安全警告信息

健康注意事项 / 使用注意事项

p.06



充电方法

关于充电 / 充电方法

p.18



音量 / 屏幕亮度的调节方法

音量的调节方法 / 屏幕亮度的调节方法

p.20



SD存储卡的使用方法

插卡方法 / 取卡方法

p.21



充电电池的更换方法

关于充电电池的更换 / 更换方法

p.22



规格

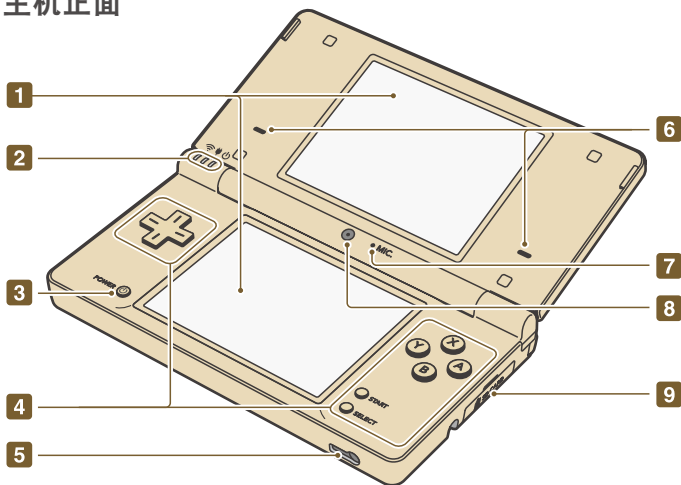
iQue DSi主机 / 专用电源适配器 / 专用手写笔

p.24

各部位的名称和功能

iQue DSi主机

主机正面



1 液晶屏幕[上屏幕·下屏幕(触摸屏)]

液晶屏用来显示游戏画面等内容。可以有5等屏幕亮度的调节。[20页](#)

下屏幕为可以直接点触操作的触摸屏。

2 无线指示灯·充电指示灯·电源指示灯

3 电源 / 重启键

- 电源关闭时按→开启电源。
- 电源开启时 { 按→重启, 并返回菜单画面。
 { 长按(0.5秒以上)→关闭电源。

4 操作键[十字键·A键·B键·X键·Y键·START键·SELECT键]

5 耳机 / 麦克风连接口

用于连接另售的立体声耳机或外置麦克风。连接后, 声音就不会从扬声器中传出。

6 扬声器

7 麦克风 用于使用麦克风功能的游戏。

8 内侧照相机 用于使用照相机功能的游戏。

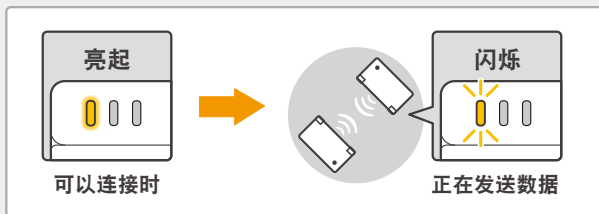
9 SD存储卡槽

用于插入另售的SD存储卡(以下简称SD卡)。[21页](#)

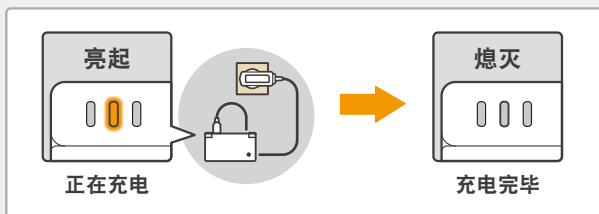
各指示灯的作用

根据各指示灯的颜色, 或亮起、闪烁的情况, 表示主机各种状态。

无线指示灯 在连接功能可以使用的状态下, 指示灯亮起黄色。



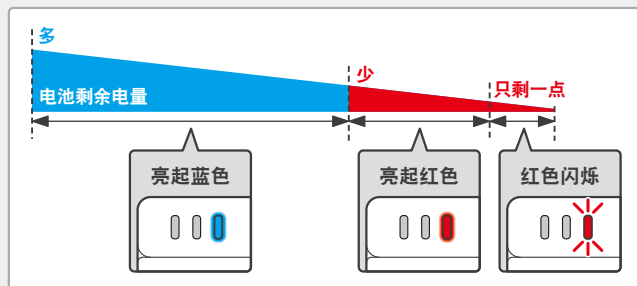
充电指示灯 电池充电时, 指示灯亮起橙色。



※边充电边玩游戏时, 即使充电完毕, 充电指示灯也有可能不会熄灭, 并非故障。

※如果充电指示灯闪烁, 可能是充电电池没有正确连接。请确认是否正确连接。[22页](#)

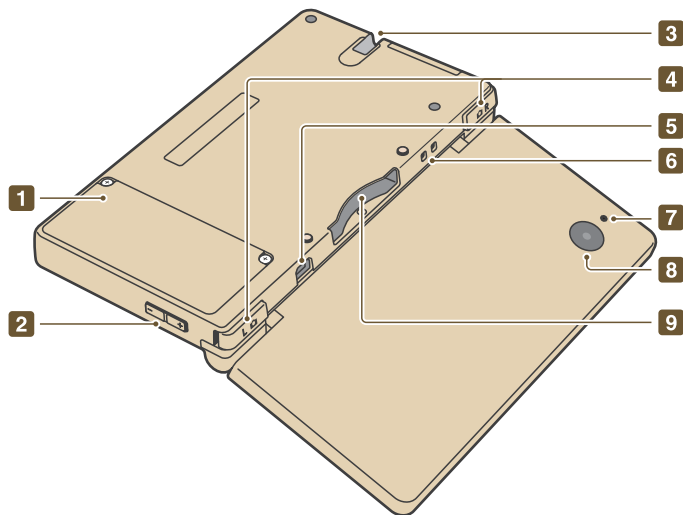
电源指示灯 开启电源时, 指示灯亮起蓝色。当电池剩余电量不足时, 指示灯亮起红色。而当电量只剩微量时, 指示灯就会闪烁。



※当电源指示灯亮起红色时, 请尽快保存游戏, 并及时充电。如果在保存前电池用尽, 未保存数据将会丢失。

※如果指示灯以蓝色或红色慢慢地闪烁, 表示主机正处于节电的“休眠模式”。

主机背面

**1 电池仓**

主机内置专用充电电池。[22页](#)

※除了更换充电电池时，其他场合请勿取下电池仓后盖。

2 音量 / 亮度调节开关

用于调节音量和画面亮度(5等)。[20页](#)

3 手写笔笔槽

不使用时，请将其插入手写笔槽里。

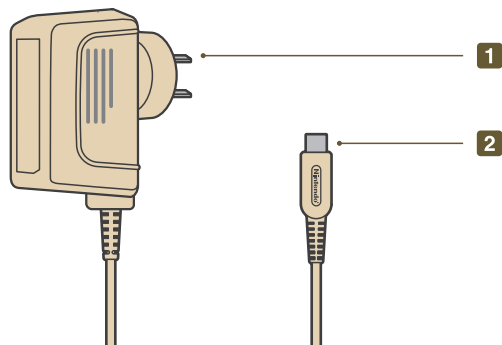
※除了专用手写笔以外，请勿将其他物品插入手写笔槽里。否则可能导致主机破损，或是插入的物品无法取出。

4 操作键[L键·R键]**5 电源适配器端口** 用于连接随机配备的电源适配器。[18页](#)**6 腕带孔** 可以安装市场上出售的腕带。**7 外侧相机指示灯** 外侧相机工作时亮起的指示灯。**8 外侧相机** 用于使用相机功能的的游戏。**9 DS卡槽**

用于插入iQue DSi专用卡、iQue DSi对应卡和iQue DS专用卡。

iQue DSi专用电源适配器

iQue DSi专用电源适配器。

**1 AC插头**

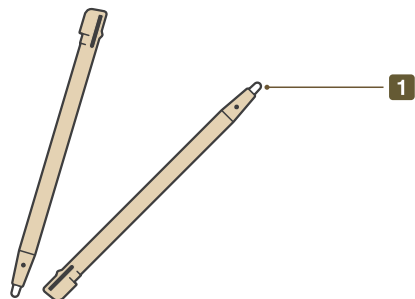
用于插入插座。

2 DC插头

用于插入主机的电源适配器端口。

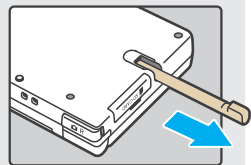
iQue DSi专用手写笔

用于直接点触触摸屏(下屏幕)进行操作的笔。

**1 笔尖**

使用该部分在触摸屏上进行点触和滑动等的操作。

随机配备2支手写笔。1支已插在主机侧面的手写笔槽里，供平时使用。另1支为备用，请妥善保管。



安全警告信息

为了防止由于火灾或触电等引发的事故,请务必遵守以下事项。

■ 遵守安全注意事项

请务必在使用前阅读此使用说明书。

■ 主机无法正常工作时

主机无法正常工作时,请查看《解答篇》。



■ 如果发生异常情况

—发现机器破损时 / 发出异常的声音、异味,冒烟时—

①



立刻关闭电源

※随便触摸机器是非常危险的,请特别注意。

②



如果正连接着电源适配器或其他外设,请从主机上取下。

※请从插座上拔下电源适配器。

③



请立即委托神游客户服务中心进行检查。**封底**

※请勿自行修理。

警告标志的含义

请在充分理解以下警告标志的内容之后阅读正文。



如果不遵守该标志的注意事项,可能会直接导致死亡或重伤等事故,给您带来重大损失。



如果不遵守该标志的注意事项,可能会因为火灾或触电等,导致死亡或重伤等人身事故。



如果不遵守该标志的注意事项,可能会因为触电或其他事故,导致受伤,或给周围的家庭财物带来损害。

提醒

如果不遵守该标志的注意事项,可能会导致机器破损,或给周围的家庭财物带来损害。

提醒注意的标志



破裂



火灾



触电

禁止行为的标志



禁止



禁止拆卸



禁止触摸

健康注意事项 (请务必仔细阅读)

为了您的健康,在使用时请务必注意以下几点。



警告



- 为了您的健康,请在光线充足的地方进行游戏等操作。特别是给儿童使用时,请监护人细心照看。



- 请尽量避免在疲劳状态下,或连续、长时间地使用本产品。另外,游戏时也要注意适当休息。为了保护您的健康,我们建议您每玩1小时休息10-15分钟左右。



- 极少数人在受到过于明亮且闪烁的光线刺激时,可能诱发某些神经科疾病,有此病史的人群在使用前请先咨询医生。在使用的过程中如果出现不适症状,应立即停止使用并去医院就诊。

- 在使用的过程中,如果感到类似恶心、疲劳、头晕等不适,或者手、手腕、胳膊或眼睛出现持续性疼痛,请立即停止使用本产品。如果这种不适的感觉继续存在,请务必去医院就诊。如果不引起重视,可能会引发慢性病。

- 由于其他原因,如手、手腕等身体的某一部分本身就有疾病,或是在非常疲劳的情况下玩游戏等操作,将有可能使您的症状恶化。在使用前请先咨询医生。



感到不适或是皮肤异样

请去医院就诊

- 如果长时间开大音量使用立体声耳机可能导致听力衰弱。请将音量调至别人呼唤您,您也能回应的程度。当出现用耳过度或耳鸣等不适状况时,请立即停止使用。如果这种不适的感觉继续存在,请务必去医院就诊。



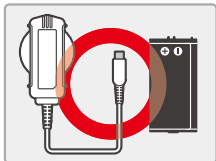
使用注意事项 (请务必仔细阅读)

iQue DSi主机、电源适配器、充电电池为精密设备。
在使用时请务必注意以下事项。

⚠️ 危险

■ 请勿使用不符合iQue DSi的电源适配器和充电电池

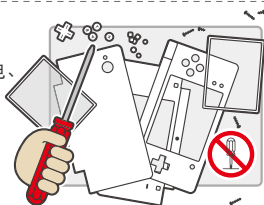
请勿在iQue DSi主机上使用iQue DSi专用电源适配器和专用充电电池以外的设备。否则可能会导致火灾、或充电电池的漏液、发热、破裂、触电、故障的发生。



WAP-002(CHN)
TWL-003

■ 请勿拆卸或改造

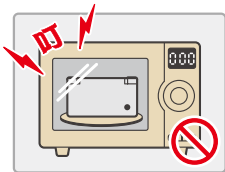
可能导致火灾、或充电电池的漏液、破裂、发热、触电、故障的发生。



■ 请勿投入火中或加热

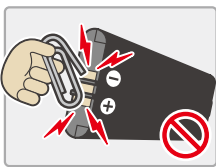
关于主机的使用和保管场所，请注意以下几点。否则主机内置的充电电池会发生破裂，导致火灾、受伤或发生故障。

- 请勿投入火中或加热主机。
- 请勿在暖炉或电热器等热源物体旁使用和保管主机。
- 请勿使用暖炉、电热器、吹风机或微波炉等烘干主机。



■ 请勿弄湿充电电池的端口部位或用金属物品使其短路

可能导致发热、破裂的发生。



■ 废弃处理时的注意事项

主机和电源适配器是由塑料及金属部件制成，一旦燃烧会发生危险及造成环境污染。因此废弃时请交至国家认定的电子产品回收机构，或寄回神游科技进行报废回收处理。另外，主机中内置充电电池（蓄电池）。废弃主机时，请取出充电电池，并用胶带等物品贴在正极(+)和负极(-)端口上，使其绝缘后再送往附近的回收机构。 22页



⚠️ 警告



■ 不要泼到液体或掉入异物

如果有液体渗入（水、果汁或宠物的尿液等）或异物掉入时，请立即关闭电源，将电源适配器从插座上拔下，并委托“神游客户服务中心”进行检查（客服热线）。封底继续使用可能导致火灾、触电或发生故障。



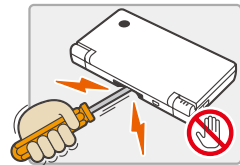
■ 请勿将手写笔以及电源适配器的插头或电线放入口中

特别是儿童和宠物，请注意不要让他们放入口中。否则可能导致受伤或发生故障。



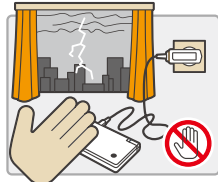
■ 请勿用手指或金属触摸端口或端口的金属部位

可能导致触电、受伤或发生故障。



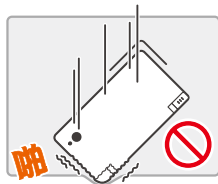
■ 如果开始打雷，请勿触摸电源适配器或连接电源适配器的主机

可能会因为落雷导致触电的发生。



■ 请勿掉落、踩踏主机或使其受到强烈的冲击

可能会因为液晶破损而导致受伤，或者因为充电电池的破损、发热，导致灼伤。



■ 关于SD卡的注意事项

如果使用SD卡，请勿将SD卡放置在儿童可以接触到的地方。可能会有不慎吞食而窒息的危险。万一不慎吞食，请立即去医院就诊。



■ 在距心脏起搏器安装处22厘米外使用

安装有心脏起搏器者在进行无线联机游戏时，请注意本产品要在距心脏起搏器安装处22厘米外使用。无线电波可能会影响心脏起搏器的正常工作。



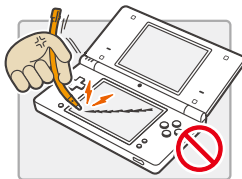
**警告 (续)****如果充电电池漏液，请勿触摸泄漏的液体**

一旦液体进入眼中，可能会对眼睛造成伤害。此时应立即用大量清水清洗，然后立刻前往医院就诊。液体沾到身体或手上时，用清水冲洗干净。液体沾到主机上时，请在擦去过程中注意避免沾到手上。

**关于手写笔的使用注意事项**

请注意以下几点。这些有可能导致受伤。

- 请勿刺向他人。
- 请勿粗暴使用，如弯曲手写笔或用力摩擦触摸屏等。
- 请勿用于触摸屏操作以外的场合。
- 请勿使用破损或变形的手写笔。

**关于无线联机功能的注意事项**

以下场所禁止或限制使用无线连接。如果在这些场所使用iQue DSi主机，请务必在主机设置中“关闭”无线连接设置后再进行使用。

飞机内

→根据航空法规定，禁止在飞机内使用无线连接。另外在起飞和降落时禁止使用iQue DSi。否则可能会受到相关处罚，因此请勿使用。

**医院和医疗机构等**

→可能会影响医疗设备的正常工作。

**轨道交通、公交车等公共交通工具上或混杂的地方**

→在人员拥挤的轨道交通或公交车等混杂的地方，由于可能有安装心脏起搏器者，因此请勿使用无线连接功能。

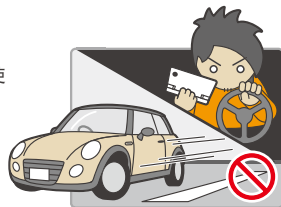
**国外**

→有些国家限制使用电波，因此，如果使用了无线连接功能，可能会受到相关处罚。

关于使用以及保管场所的注意事项

关于使用以及保管场所，请注意以下几点。

- 请勿一边驾驶或走路，一边使用本产品。
→可能会导致事故或受伤。另外，在开车时使用可能会受到相关处罚。

**请勿在不易散热的场所(被窝里等)使用**

→可能会导致主机升温，造成低温灼伤。

**请勿在飞机内或医院等限制或禁止使用的场所里使用**

→可能会影响其他电子设备的正常工作。

**请勿在潮湿、积尘、油烟较重的场所使用和保管**

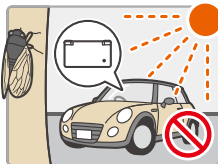
→可能会导致触电或发生故障。另外，也可能造成照相机镜头部分发霉。

**请勿在幼儿或宠物可以接触到的地方或容易掉落的地方进行保管**

→可能会因为掉落，导致受伤或发生故障。

**请勿长时间放置在阳光直射的地方或密闭的汽车里(特别是夏天)**

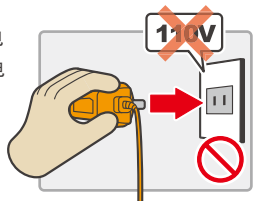
→可能会因为主机过热，导致灼伤或发生故障，以及充电电池劣化或发生膨胀。



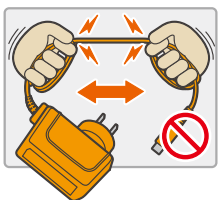
**关于电源适配器的使用注意事项**

为了您的安全，请注意以下事项。否则可能导致火灾、触电、异常发热或发生故障。

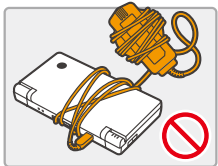
- 请勿使用国内家用电源（220V交流电）以外的电源。请勿使用国外旅行用变压器（加热器具用、电子式、变压器式等）和白炽灯器具专用调光器。



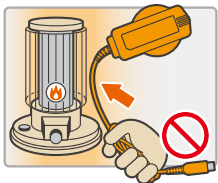
- 请勿踩踏、拉扯、用力弯折电源适配器和电线。



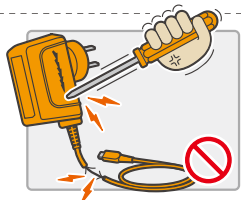
- 保管时，请勿缠绕电线。可能会导致断线的情况发生。



- 请勿将电线靠近暖炉或电热器，或是进行加热。



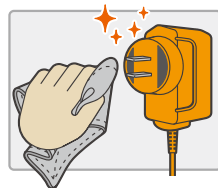
- 请勿加工或损伤电源适配器和电线。



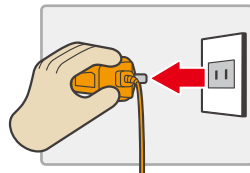
- 请勿对电线（特别是电线尾部附近）施加过度的外力。



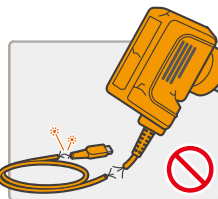
- 请定期用干布去除附着在AC插头上的灰尘等。



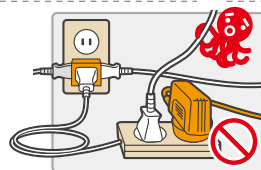
- 长时间不使用时，请将AC插头从插座上拔下。另外，从插座上拔下时，请捏住电源适配器，笔直地拔下。



- 请勿使用AC插头已弯曲或电线已破损的电源适配器。



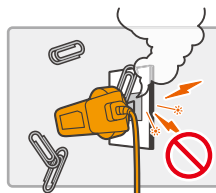
- 请勿进行超出插座和配线器具额定规格的使用方法（如使用转换插座）。



- 将AC插头插入插座时，请注意不要使插头触碰到金属制腕带或配饰等金属物品，否则可能会造成插头间的短路。



- 当电源适配器看似要从插座上脱落时，如果误使金属物品（回形针等）掉落在插头上，可能会造成插头间的短路。插入插座时，请将AC插头完全插入插座底部。



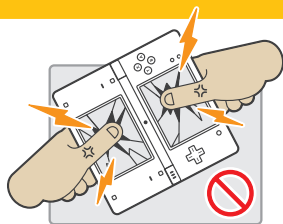


注意

■ 关于液晶屏幕的注意事项

液晶部分撞到物体或被用力按压，或掉落主机，都有可能造成液晶屏幕破碎。万一液晶屏幕破碎，请勿触碰液晶屏幕或是从液晶屏幕里泄漏的液体。

另外，请注意，液晶屏幕破碎或是手写笔破损，即便在保修期内，也属于有偿维修。



- 液晶屏幕以高精密度的技术制作而成。但由于液晶的特性，会存在不亮的像素或常亮的像素。另外，可能会在画面亮度上出现不均匀的现象。这些并非故障，敬请谅解。
- 由于上屏幕和下屏幕的液晶规格不同，画面的颜色和亮度可能略有差异。这个并非故障，敬请谅解。

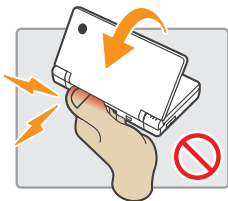
■ 请勿放在裤子口袋里

可能会因为用力过大使液晶或主机破损，导致受伤或发生故障。



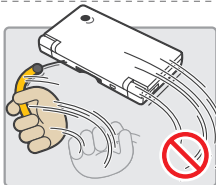
■ 翻开或合上主机时，请注意不要夹到手指

请注意，如果像图示那样卷入手指，可能会受伤。



■ 请勿甩动安装了腕带的主机

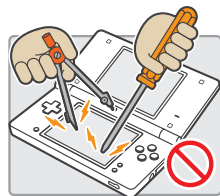
可能会砸到人或物品，导致受伤或发生故障。



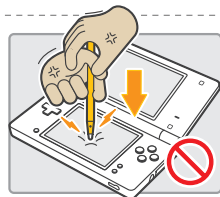
■ 关于触摸屏的注意事项

请注意以下事项。否则可能会导致受伤或发生故障。

- 请使用iQue DSi专用手写笔，或游戏指定设备进行触摸屏操作。请勿使用圆珠笔或金属物品等坚硬的物品进行操作。



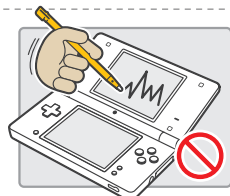
- 请勿用力擦划、按压、硬戳触摸屏。



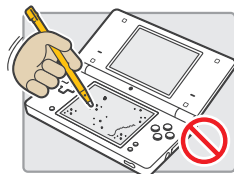
- 请勿用指甲进行操作。



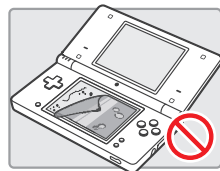
- 上屏幕不是触摸屏。请勿使用手写笔等进行擦划。



- 请注意不要让沙尘、垃圾、糕点残渣等污物粘附在触摸屏上。如果有污物粘附在触摸屏上，请务必使用柔软的布等轻轻擦去。如果不擦去并继续使用，可能会导致触摸屏受损。



- 如果粘贴市场上出售的保护膜，请仔细阅读保护膜的使用说明书，正确地粘贴，注意不要留下污物和气泡。





提醒

■ 请勿频繁开启、关闭电源

可能会导致故障、主机或游戏卡数据丢失。



■ 电源指示灯亮起（闪烁）时，请勿插拔游戏卡或外设

可能会导致保存数据损坏，或主机、外设发生故障。

※当iQue DSi菜单显示时，可以更换游戏卡。



■ 使用牢固的腕带

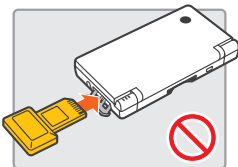
如果使用脆弱的腕带，可能会因为腕带断裂而掉落，导致故障的发生。



■ 不要连接非指定的外设

请勿在iQue DSi主机上连接以下设备。否则可能导致故障或运转异常。

- 不对应当前软件的外设
- 未经神游科技许可的外设
- 已变形或破损的外设
- 神游科技不保证运转的SD卡槽用的外设



■ 关于照相机的使用方法

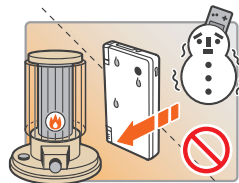
- 请勿将照相机部分长时间对着直射的阳光，或是直接拍摄太阳或光线强烈的照明设备等。可能会导致拍摄的图像变色，或是发生故障。
- 使用照相机拍摄的图像，与实物会有颜色或亮度上的不同，常会出现暗淡的点（暗点）或光亮的点（亮点）。这些并非故障，敬请谅解。
- 使用时，请注意不要弄脏照相机部分。如果弄脏，请用柔软的干布或棉签等轻轻擦拭。另外，擦拭脏污时，请注意不要用力按压镜头部分。否则可能会导致故障的发生。



■ 请勿将主机突然从寒冷的场所带入温暖的场所

■ 请勿将主机放置在因急剧的温度变化而结露的场所

可能会导致故障。如果已经结露，请关闭主机电源，放置在温暖的房间内（大约1小时），直到水滴变干为止。



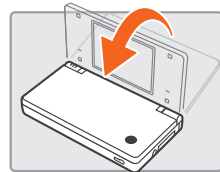
■ 请勿对着主机或游戏卡的金属部位吹气

吹气时，如果唾液附着到金属部位，就会导致故障的发生。



■ 携带或保管时，务必合上主机

如果将主机在翻开的状态下放进包中等携带或保管，可能会导致液晶屏幕破碎、受损等故障的发生。



■ 不要使用稀释液、挥发油、酒精等溶剂擦拭

可能会损坏塑料，使涂层脱落。如果出现脏污，请将布浸入用水稀释的中性洗涤剂中，充分晾干后擦拭，再用干布完成清洁。



■ 关于著作权等

- 使用iQue DSi主机功能拍摄的图像、动画以及录制的音乐等，除了用于个人欣赏等法律上允许的场合外，不能对著作权人、著作邻接权人等权利人的上述作品擅自进行复制、更改、发送等的使用。另外，请注意，有些表演、演出、展示物等，即使是以个人欣赏为目的，也有可能受到拍摄、录音、发送等的限制。且，如果擅自拍摄、更改、公布他人的肖像等内容，可能会侵犯肖像权或隐私权，请注意。
- 如果使用iQue DSi主机功能，进行明显损害公共利益的不良行为，或是公布淫秽、损坏名誉的图像、声音等，将根据法律法规（不法行为、刑法、损害公共利益条例等）追究责任。另外，如果利用iQue DSi功能将用户拥有著作权等权利的图像、动画、音乐等进行发送，接收方、神游科技或第三方可能会对其进行复制、更改或再次发送。一旦将图像、动画、音乐等发送给他人，就无法删除或限制其使用，因此，敬请谅解。

关于充电

第一次使用前或是长时间不使用时，请务必充电。

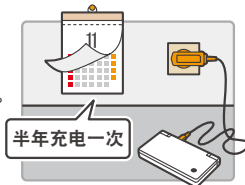
■ 充电时间大约为2小时30分钟

您可以边充电边游戏，但是充电时间将会延长。
※根据充电电池的剩余电量，充电时间会有所变动。



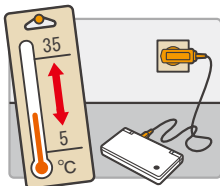
■ 至少半年充电一次

已充电的充电电池，即使不使用，电量也会自然地慢慢减少。如果长期不使用，可能会无法充电。



■ 在周围温度5~35°C之间进行充电

如果在周围温度超出此范围的场所充电，可能会导致充电电池劣化或无法充电。另外，如果周围温度很低，可能会无法充满。



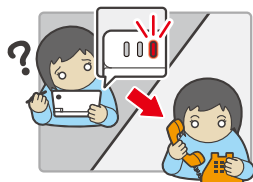
■ 大约可以进行500次充放电

根据环境温度和其特性，反复充放电会降低性能，即使是充满电，使用时间也会渐渐缩短。因此，大约500次充放电后，其使用时间约为初期的70%。



■ 如果感到使用时间变得极短，请更换充电电池

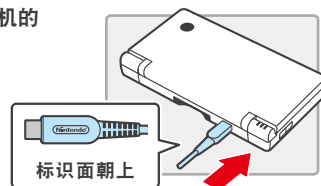
关于购买新的充电电池，请咨询“神游客户服务中心”（客服热线）封底



充电方法

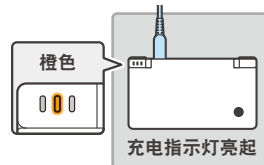
① 将电源适配器的DC插头接到主机的电源适配器端口

※请笔直地插入。
方向错误将无法插入。



② 将电源适配器完全插入插座底部

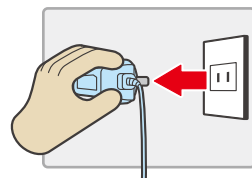
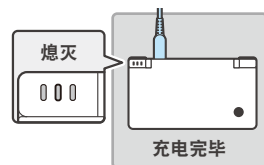
※当充电指示灯不亮时，请确认电源适配器是否完全插入主机和插座底部。
※如果充电指示灯闪烁，可能是充电电池没有正确连接。请确认是否正确连接。23页



③ 等待直至充电完毕

④ 充电完毕后，从插座上拔出电源适配器

※边充电边玩游戏时，即使充电完毕，充电指示灯也有可能不会熄灭，并非故障。



⑤ 捏住电源适配器的DC插头，从主机上拔出

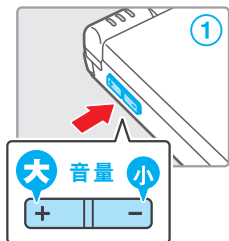




音量 / 屏幕亮度的调节方法

音量的调节方法

- 按住音量 / 亮度调节开关
按“+”→音量变大。
按“-”→音量变小。



※照相机的快门音与音量调节的状态无关，必定会以一定的音量响起。
※当主机处于休眠状态时，可以调低音量，但不能调高。

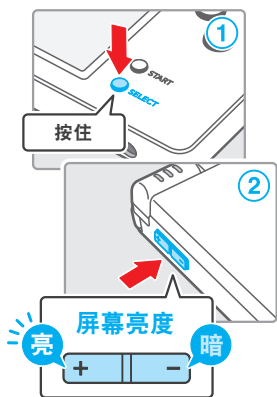
音量为最小（静音）状态的启动方法

按住音量/亮度调节开关“-”的同时，再开启电源。



屏幕亮度的调节方法

- 按住SELECT键的同时……
- 再按音量 / 亮度调节开关
按“+”→屏幕变亮。
按“-”→屏幕变暗。



※如果调节屏幕亮度，电源指示灯和无线指示灯的亮度也会随之改变。
※屏幕亮度越高，电池电量消耗越大。因此，当屏幕被调亮时，电源指示灯可能会从蓝色变为红色。在这样的情况下，当指示灯变红后，电池可能会很快耗尽而使电源关闭，因此请注意。

屏幕亮度与电池持续时间的关系

如果调亮屏幕，电池持续时间将会缩短。反之，屏幕调暗，电池持续时间就会延长。请按照自己的喜好调节亮度。24页



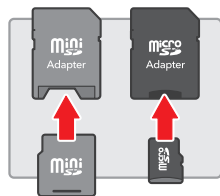
SD存储卡的使用方法

使用市场上出售的SD卡，可以进行以下操作。

- 可以将iPhone DSI趣照里拍摄的照片保存到SD卡。操作篇44页
- 可以播放保存到SD卡的AAC格式的音乐文件。操作篇25页
- 可以将下载软件及其保存数据复制到SD卡。操作篇44页
※根据软件的不同，可能会有无法复制的情况。
※已复制的下载软件及其保存数据，无法在其他主机上使用。
※SD卡的保存数据无法复制。

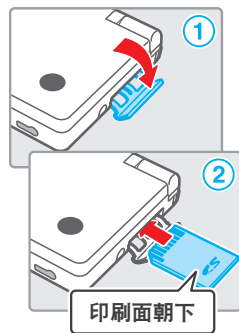
关于SD卡的使用注意事项

- iQue DSI除SD卡外，还可以对应2GB以上的大容量SDHC卡。
- 如果使用miniSD卡和microSD卡，则需要“SD卡适配器”。使用卡适配器时，请务必连同卡适配器一起插拔。如果将卡适配器留在主机中，可能会导致运转异常，以及机器或数据的损坏。



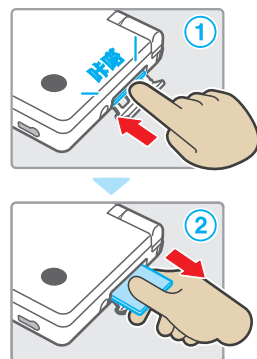
插卡方法

- 打开SD卡槽盖
※请勿用力拉扯或是扭曲槽盖。拉长、变形会导致无法关闭。
- 将SD卡插入SD卡槽里，关闭槽盖
※请确认插卡方向，完全插入，直到听到“咔嚓”声为止。



取卡方法

- 打开SD卡槽盖，按SD卡直到听到“咔嚓”声为止
- 用手指捏住弹出的部分将卡取出，关闭槽盖
※在读取、保存数据时，请勿取出SD卡。否则可能会造成主机和SD卡故障，或数据丢失。

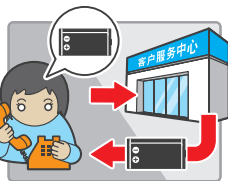


充电电池的更换方法

关于充电电池的更换

充电电池由于反复进行充放电而消耗，每次充满电后的可使用时间会渐渐缩短。如果感到使用时间变得极短，请更换充电电池。

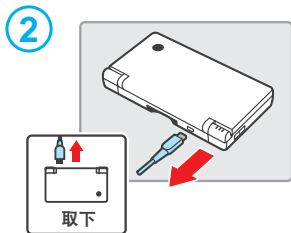
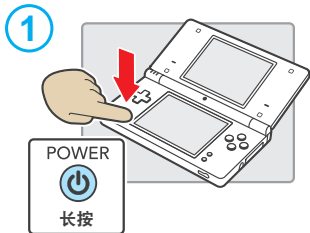
- 关于购买新的充电电池，请咨询“神游客户服务中心”（客服热线）。**封底**



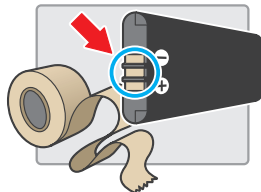
- 如果本产品的使用者为儿童，请由监护人进行更换。



- 请关闭电源，且务必拔下电源适配器。



- 充电电池使用的是锂离子电池。锂离子电池含有贵重资源。废弃时，请用胶带等贴在充电电池的正极（ \oplus ）和负极（ \ominus ）端口上，使其绝缘后再送往附近的回收机构。



Li-ion

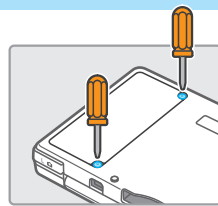
锂离子电池

使用后请勿丢弃，应送往回收机构

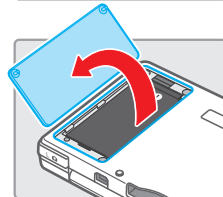


更换方法

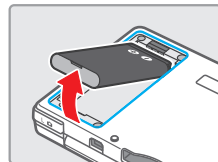
- 用螺丝刀将电池仓后盖上的2处十字（+）螺丝拧开，将电池仓后盖取下。



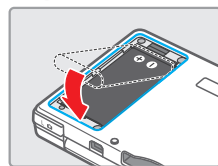
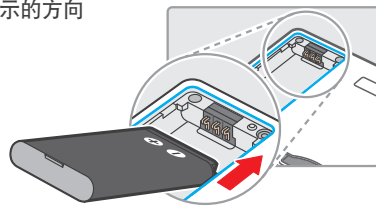
※请使用匹配螺丝的螺丝刀。
螺丝孔损坏后，电池仓后盖有可能会无法取下。



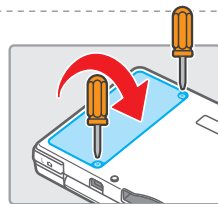
- 按图所示，将充电电池取出



- 将新的充电电池按图所示的方向安装进去



- 将电池仓后盖盖回原处，拧紧2处的螺丝








※请务必将电池仓后盖盖回原处，拧紧螺丝后再使用。如果不安
装电池仓后盖直接使用，可能会因为冲击导致充电电池破损，
或是导致起火、破裂。

iQue DSi 主机

型号	TWL-001(CHN)
液晶屏幕	穿透式 TFT 彩色液晶 (可显示 26 万色)
屏幕尺寸 / 像素	3.25 英寸 (长 49.5 × 宽 66.0mm) / 长 192 像素 × 宽 256 像素
使用电源	电源适配器 (WAP-002(CHN)) 专用充电电池 (TWL-003)
无线频段	2.4GHz 频段
输出功率 (天线功率)	11b 6.33dBm / 11g 最大 5.83dBm
连接标准	IEEE802.11b / g (DSSS / OFDM)
推荐连接距离	约 10-30m ※根据周围的情况, 连接距离可能会缩短。请大致按照这一标准进行。
照相机功能	镜头: 单焦点 影像感应器: CMOS 有效像素: 约 30 万像素
时钟功能	最大日差 ± 4 秒 (可使用环境下使用时)
输入输出端口	DS 卡槽、SD 存储卡槽 电源适配器端口、耳机 / 麦克风连接端口
最大耗功率	约 2.8W (充电时)
使用环境	温度 5~35℃ / 湿度 20~80%
外形尺寸	长 74.9 × 宽 137.0 × 厚 18.9mm (合上时)
重量	约 214g (含充电电池、手写笔)
充电时间	约 2 小时 30 分钟
电池持续时间	电池持续时间会根据液晶屏幕的亮度而改变。

关于电池持续时间

电池持续时间将根据所使用软件和周围温度等因素而发生变化, 因此请大致按照这一标准进行。另外, 如果使用无线连接功能和照相机功能, 持续时间可能会短于右图。
※出厂设置为“高亮度”。

 最高亮度	约 3~4 小时
 高亮度	约 4~6 小时
 中亮度	约 6~9 小时
 低亮度	约 8~12 小时
 最低亮度	约 9~14 小时

iQue DSi 专用电源适配器

型号	WAP-002(CHN)
输入 / 输出	AC220V 50Hz 7W / DC 4.6V 900mA
尺寸 / 重量	长 70.5 × 宽 72.5 × 厚 42.2mm / 约 77g
线长	约 1.9m

iQue DSi 专用手写笔

型号	TWL-004
材料	塑料部分 (笔杆 (ABS) · 笔尖 (PE))
尺寸 / 重量	约 92.0mm / 约 1.7g

※一部分规格可能因为改良, 会在未告知的情况下进行了更改。敬请谅解。

注意事项

■ 神游 DS 双屏多媒体互动系统产品中有毒有害物质或元素的名称、含量及环保使用期限说明

环保使用期限	部件名称	有毒有害物质或元素					
		铅 (Pb)	汞 (Hg)	镉 (Cd)	六价铬 (Cr (VI))	多溴联苯 (PBB)	多溴二苯醚 (PBDE)
	非电子机构包装材料	○	○	○	○	○	○
	外壳 (塑料件)	○	○	○	○	○	○
	机构组件	×	○	○	○	○	○
	电子装配组件	×	○	○	○	○	○
	无线发射组件	×	○	○	○	○	○
	电源适配器	×	○	○	○	○	○
	液晶 (LCD) 模组	×	○	○	○	○	○
	锂离子充电电池	×	○	○	○	○	○

有毒有害物质或元素的标识说明

- : 表示该有毒有害物质在该部件所有均质材料的含量均在 SJ / T11363-2006 规定的限量要求以下
- ×: 表示该有毒有害物质至少在该部件的某一均质材料中的含量超出 SJ / T11363-2006 规定的限量要求。但是, 以现有技术条件要使“神游 DS 双屏多媒体互动系统”产品完全不含有上述有毒有害物质极为困难, 并且上述产品都包含在欧盟 RoHs 指令—《关于电气电子设备中特定有害物质使用限制指令 2002 / 95 / EC》的豁免范围之内。

环保使用期限

此标志的数字是基于中华人民共和国电子信息产品污染控制管理办法及相关标准, 表示该产品的环保使用期限的年数。

请遵守产品的安全及使用注意事项, 并在产品使用后根据中华人民共和国的相关法律及地方性的规定以适当的方法回收再利用或报废处理本产品。



神游科技（中国）有限公司

公司地址：中国苏州工业园区金鸡湖大道1355号国际科技园B203

客服热线：（86-512）62883599

电子邮件：service@iQue.com

公司网址：www.iQue.com